

MONTAGEHINWEIS für KVS-Lüftungsschienen

Made in Germany

1. Der Rohfußboden muss eben und staubfrei sein
2. Im Bereich der Lüftungsschiene den Rohfußboden versiegeln
3. Schlitzschienen zum Fenster ausrichten. Dabei sollte der Abstand zwischen Fenster und Ausblasschlitz 150 mm nicht überschreiten
4. Mit geeigneten Schrauben auf dem Rohfußboden befestigen und z. B. mit Kompriband Unebenheiten zwischen Fußboden und Schiene ausgleichen. Alternativ dauerelastisch abdichten
5. Schienenhöhe ausrichten
6. Randdämmstreifen rundum der Lüftungsschiene anbringen
7. Isolierung/Trittschalldämmung verlegen. Anschließend Estrichfolie an der Schiene hochziehen.
8. Estricharmierung im Bereich der Schiene einlegen. Die Lüftungsschiene sollte der höchste Punkt am Fußboden sein. Den Fußboden entsprechend mit Gefälle ausführen
9. Zwischen Lüftungsschiene und Fertigfußboden, gemäß nachfolgendem Hinweis, dauerelastisch ausfugen

Längenausdehnung:

Stirnseitig: pro lfm. Lüftungsschiene mindestens 0,5 mm an jeder Stirnseite dauerelastisch ausfugen

Längsseitig: mindestens 3 mm dauerelastisch ausfugen

Beispiel: Bei 10 lfm. Lüftungsschiene an jeder Stirnseite 5 mm dauerelastisch ausfugen

Alle Seiten dauerelastisch ausfugen (Dehnfugen)

Stirnseiten: pro lfm. Länge mindestens 0,5 mm
an jeder Stirnseite

Längsseiten: mindestens 3 mm

Abstand max. 150 mm

Estrich

Estrichfolie

Lüftungsschiene

Randdämmstreifen

Estricharmierung

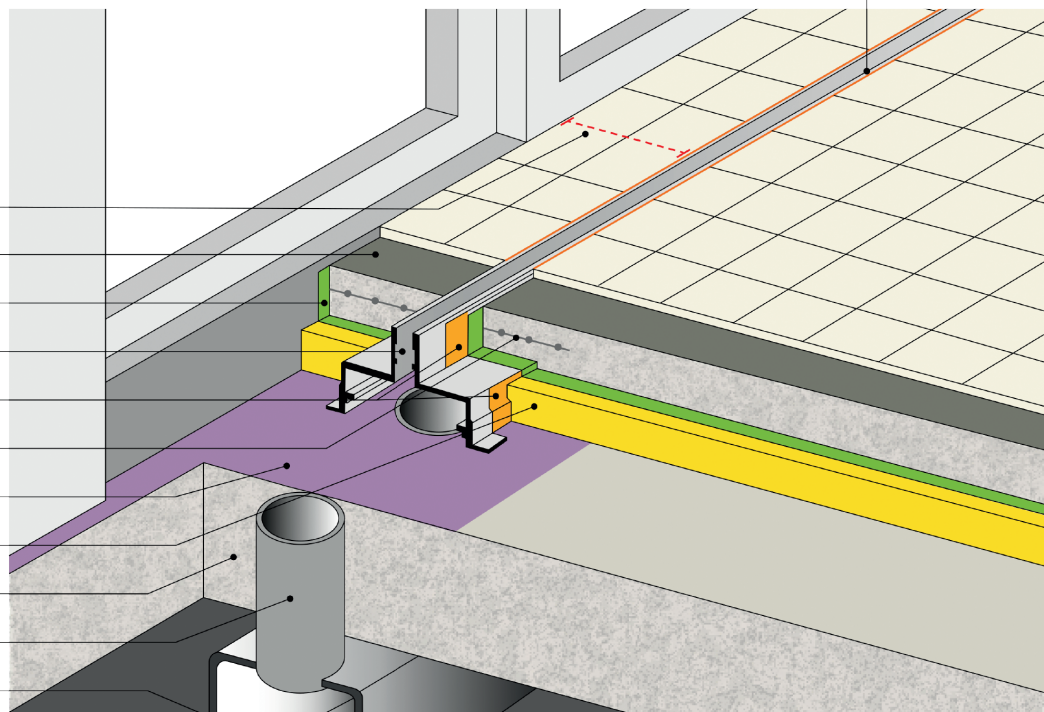
Betonversiegelung

Isolierung

Tragende Decke

Zuluftstutzen

Zuluftkanal



www.kvs-klimatechnik.de



Download Montagehinweis
KVS-Lüftungsschienen

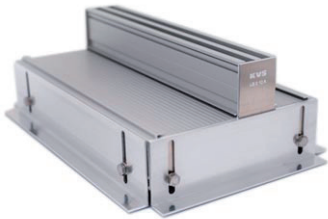
KVS-Lüftungsschienen

Made in Germany

symmetrisch



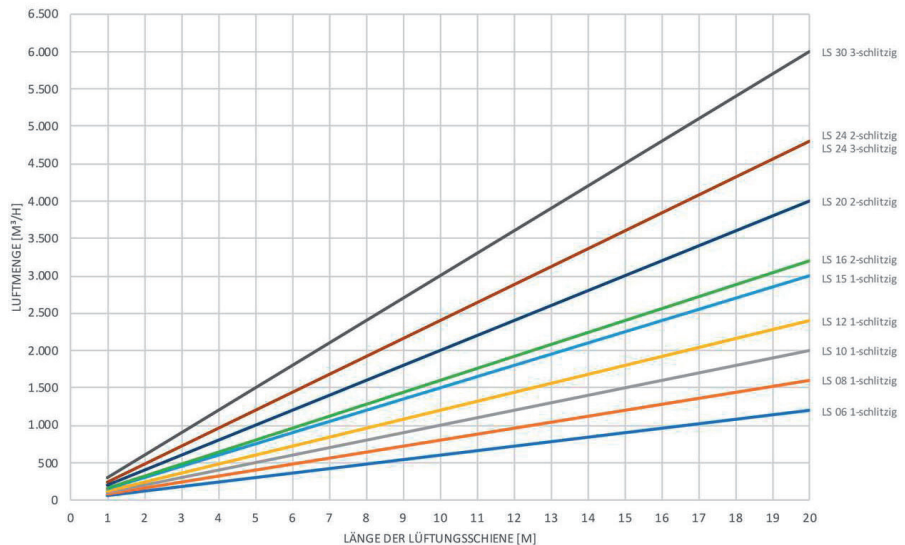
asymmetrisch



Diese **besonders variabel und vielseitig einsetzbaren Bodenauslässe** sind für den Einsatz in der Schwimmhalle konzipiert. Die Profile sind aus natureloxiiertem Aluminium A6/C0 und bieten eine formschöne und dezente Optik im Raum. Sie werden nach Ihren Wünschen und Maßen gefertigt. Die Aufbauhöhe ist flexibel je nach Anforderung. KVS-Lüftungsschienen sorgen für eine effiziente und gezielte Zuluft einbringung in der Schwimmhalle. Zum Abschleiern der Fensterflächen um dem Beschlagen der Fenster in der kalten Jahreszeit entgegen zu wirken. Durch die aerodynamische Form der Schiene entsteht eine optimale und gleichmäßige Luftverteilung. Ein Luftverteiblech wird nicht benötigt.

Asymmetrische Lüftungsschienen haben eine Schenkelverlängerung von 40 mm. Diese Schlitzschiene kommt dann zum Tragen, wenn der Abstand von Zuluftstutzen im Boden zur Fensterfläche statt 150 mm max. 200 mm beträgt. Gehrungsschnitte sind bei dieser Lüftungsschiene nicht möglich.

Auswahl KVS-Lüftungsschienen



mit Randdämmstreifen



Einbausituation

Alle Seiten dauerelastisch ausfugen (Dehnfugen)
 Stirnseiten: pro lfm. Länge mindestens 0,5 mm an jeder Stirnseite
 Längsseiten: mindestens 3 mm

Abstand max. 150 mm

Estrich

Estrichfolie

Lüftungsschiene

Randdämmstreifen

Estricharmierung

Betonversiegelung

Isolierung

Tragende Decke

Zuluftstutzen

Zuluftkanal

