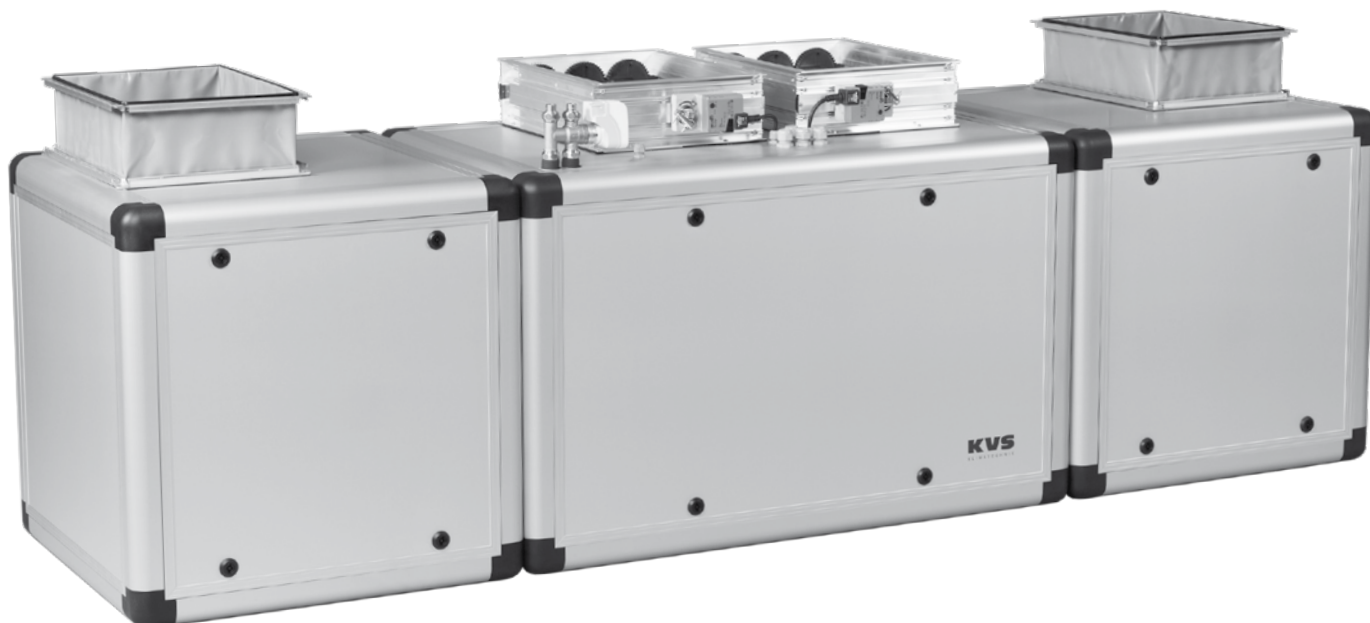


# BAUREIHE LEG-AuFo CERU<sup>sy</sup>®

Entfeuchtungsgeräte zum Außen-Fortluftbetrieb  
in dreiteiliger Modulbauweise mit Wärmerückgewinnung

*Made in Germany*



Diese Baureihe wird im Technikraum oder im Beckenumgang aufgestellt und durch Luftkanäle mit der Schwimmhalle verbunden. Vom Technikraum führen Außen- und Fortluftkanäle ins Freie.

Die variablen Luftkanalanschlüsse lassen sich flexibel anpassen und vereinfachen den Austausch vorhandener Geräte. Anpassungsarbeiten sind so mit geringstem Aufwand möglich.

Sämtliche Gerätetypen sind auch in spiegelverkehrter Ausführung erhältlich.

Optional ist hier auch ein Beckenwasser-Wärmetauscher aus Titan erhältlich, der den Wärmerückgewinn aus der Luft an das Beckenwasser zurückgibt.

Die Prozessorsteuerung steuert den Betriebszustand und die Jalousieklappen vollautomatisch. Zur Auswahl stehen die Betriebsarten Öko-, Bade-, Urlaubs- und Partybetrieb.

Die Einstellung erfolgt über ein farbiges, einfach zu handhabendes Touch Panel.

Gehäuserahmen und Verkleidungsteile bestehen aus eloxiertem Aluminium. Die zweischalige Bauweise der Verkleidung verfügt über eine innen liegende Isolierung und eine umlaufende Dichtung.

Bei Abwesenheit lässt sich das Entfeuchtungsgerät optional unkompliziert mit der App KVS<sup>®</sup>-Connect überwachen und steuern.

## OPTIONEN

- . KVS<sup>®</sup>-Connect: Ansteuerung über Smartphone oder Tablet
- . NT-Heizregister mit Ventil
- . Elektro-Heizregister
- . Wärmerückgewinnung an Beckenwasser mit Titan-Wärmetauscher

## STANDARD-LIEFERUMFANG

- . PWW-Heizregister mit Ventil
- . Zuluftfilter
- . flexible Stutzen für Kanalanschluss
- . Dämmunterlagen

## AUSSTATTUNGS-MERKMALE

- . speziell gegen Korrosion beschichtete Wärmetauscher
- . leise laufende Ventilatoren mit EC-Motor entsprechend ErP-Richtlinie
- . Regelklappen mit Stellmotor

**KVS<sup>®</sup>**

KLIMATECHNIK  
[www.kvs-klimatechnik.de](http://www.kvs-klimatechnik.de)

# Technische Daten LEG-AuFo CERU<sup>®</sup>

*Made in Germany*

Entfeuchtungsgeräte zum Außen-Fortluftbetrieb  
in dreiteiliger Modulbauweise mit Wärmerückgewinnung

Technische Daten		LEG CERU <sup>®</sup> 36 AuFo	LEG CERU <sup>®</sup> 46 AuFo	LEG CERU <sup>®</sup> 66 AuFo	LEG CERU <sup>®</sup> 86 AuFo
Beckengröße	m <sup>2</sup>	40 – 50	40 – 60	50 – 75	70 – 100
Entfeuchtungsleistung *	kg/h	2,5 – 5,8	4 – 7,2	5 – 9,0	6,3 – 12,0
Heizleistung an Luft COP 4,2 **	kW	3,6 – 6,3	4,7 – 7,7	6,3 – 9,3	7,7 – 11,7
Heizleistung an Wasser COP 4,5 / Luft COP 4,5 ***	kW	3,9 – 6,8	5,1 – 8,2	6,8 – 10	8,2 – 12,5
Luft-Nennleistung (min. – max.)	m <sup>3</sup> /h	1000 (800 – 1200)	1200 (1000 – 1500)	1400 (1000 – 1600)	2500 (2200 – 2800)
Außenluftanteil max.	%	100	100	100	100
Entfeuchtungsleistung a) b) c) ****	kg/h	6,3 / 13,6 / 17,7	7,6 / 16,3 / 21,2	8,8 / 19 / 24,8	15,8 / 34 / 44,3
Zu-/Abluft externer Druckverlust max.	Pa	240	240	240	240
Ventilator-Leistungsaufnahme i.M.	W	154	193	222	430
Einspeisung		AC 230 V 1 N	AC 230 V 1 N	AC 230 V 1 N	AC 400 V 3 N
Gesamtanschlusswert	kW	1,6	2,1	2,4	3,2
Zuleitung min.		3 x 1,5 mm <sup>2</sup>	3 x 1,5 mm <sup>2</sup>	3 x 1,5 mm <sup>2</sup>	5 x 2,5 mm <sup>2</sup>
Vorsicherung (min Typ C) träge	A	1 x 16	1 x 16	1 x 16	3 x 16
Kompressorleistungsaufnahme **	kW	0,85 – 1,51	1,13 – 1,83	1,51 – 2,22	1,83 – 2,79
PWW Heizregister (80 °C / 60 °C)	kW	10,0	11,5	12,6	25,0
PWW NT Heizregister (50 °C / 40 °C)	kW	5,6	6,8	7,8	13,5
Einsatzbereich min. r.F.	°C / %	16 / 95	16 / 95	16 / 95	16 / 95
max. r.F.	°C / %	35 / 50	35 / 50	35 / 50	35 / 50
Länge x Breite x Höhe	mm	2585 x 700 x 700	2585 x 700 x 700	2585 x 700 x 700	3045 x 790 x 790
Größte Transporteinheit	mm	1185 x 700 x 700	1185 x 700 x 700	1185 x 700 x 700	1465 x 790 x 790

Die technischen Daten beziehen sich auf:

Hallentemperatur 30 °C

Luftfeuchtigkeit 60 – 80%

Beckenwassertemperatur 27 – 28 °C

\* Umluft 30 °C / 60% r.F.

\*\* (min. – max.)

\*\*\* (min. – max.), 80% an Wasser / 20% an Luft ,

\*\*\*\* Außenluft a) nach VDI 2089 b) bei + 8 °C c) bei - 5 °C

**KVS<sup>®</sup>**

KLIMATECHNIK

[www.kvs-klimatechnik.de](http://www.kvs-klimatechnik.de)

# Technische Daten LEG-AuFo CERU<sup>®</sup>

*Made in Germany*

Entfeuchtungsgeräte zum Außen-Fortluftbetrieb  
in dreiteiliger Modulbauweise mit Wärmerückgewinnung

Technische Daten		LEG CERU <sup>®</sup> 36 AuFo 2800	LEG CERU <sup>®</sup> 46 AuFo 2800	LEG CERU <sup>®</sup> 66 AuFo 2800	LEG CERU <sup>®</sup> 86 AuFo 3200
Beckengröße	m <sup>2</sup>	40 – 50	40 – 60	50 – 75	70 – 100
Entfeuchtungsleistung *	kg/h	2,5 – 5,8	4 – 7,2	5 – 9,0	6,3 – 12,0
Heizleistung an Luft COP 4,2 **	kW	3,6 – 6,3	4,7 – 7,7	6,3 – 9,3	7,7 – 11,7
Heizleistung an Wasser COP 4,5 / Luft COP 4,5 ***	kW	3,9 – 6,8	5,1 – 8,2	6,8 – 10	8,2 – 12,5
Luft-Nennleistung (min. – max.)	m <sup>3</sup> /h	2800 (2000 – 3000)	2800 (2000 – 3000)	2800 (2000 – 3000)	3200 (2800 – 3500)
Außenluftanteil max.	%	100	100	100	100
Entfeuchtungsleistung a) b) c) ****	kg/h	17,6 / 38,1 / 49,6	17,6 / 38,1 / 49,6	17,6 / 38,1 / 49,6	20,2 / 43,5 / 56,6
Zu-/Abluft externer Druckverlust max.	Pa	240	240	240	240
Ventilator-Leistungsaufnahme i.M.	W	460	460	460	594
Einspeisung		AC 230 V 1 N	AC 230 V 1 N	AC 230 V 1 N	AC 400 V 3 N
Gesamtanschlusswert	kW	2,2	2,6	2,9	3,6
Zuleitung min.		3 x 1,5 mm <sup>2</sup>	3 x 1,5 mm <sup>2</sup>	3 x 1,5 mm <sup>2</sup>	5 x 2,5 mm <sup>2</sup>
Vorsicherung (min Typ C) träge	A	1 x 16	1 x 16	1 x 16	3 x 16
Kompressorleistungsaufnahme **	kW	0,85 – 1,51	1,13 – 1,83	1,51 – 2,22	1,83 – 2,79
PWW Heizregister (80 °C / 60 °C)	kW	28,0	28,0	28,0	32,0
PWW NT Heizregister (50 °C / 40 °C)	kW	15,1	15,1	15,1	17,2
Einsatzbereich min. r.F.	°C / %	16 / 95	16 / 95	16 / 95	16 / 95
max. r.F.	°C / %	35 / 50	35 / 50	35 / 50	35 / 50
Länge x Breite x Höhe	mm	3045 x 790 x 790	3045 x 790 x 790	3045 x 790 x 790	3045 x 790 x 790
Größte Transporteinheit	mm	1465 x 790 x 790	1465 x 790 x 790	1465 x 790 x 790	1465 x 790 x 790

Die technischen Daten beziehen sich auf:

Hallentemperatur 30 °C

Luftfeuchtigkeit 60 – 80%

Beckenwassertemperatur 27 – 28 °C

\* Umluft 30 °C / 60% r.F.

\*\* (min. – max.)

\*\*\* (min. – max.), 80% an Wasser / 20% an Luft ,

\*\*\*\* Außenluft a) nach VDI 2089 b) bei + 8 °C c) bei - 5 °C

**KVS<sup>®</sup>**

KLIMATECHNIK

[www.kvs-klimatechnik.de](http://www.kvs-klimatechnik.de)