

# Produkt-Info

## TRI-TECH

Außenfortluft-Gerät EG-AF Klimagerät für die Schwimmhallen Entfeuchtung mit Wärmerückgewinnung. Umluft, Mischluft, Außenluft und Fortluft. Zur Aufstellung im Maschinenraum oder Beckenumgang und zum Anschluss an ein entsprechend dimensioniertes Kanalsystem.



EG48AF100

### Aktuelles Design

Formschönes eloxiertes Gehäuse aus seewasserbeständigem Aluminium im Verbundsystem mit ABS-Seitenteilen.

Diese Geräte erfüllen alle Anforderungen, die an eine Klimaanlage für Schwimmhallen gestellt werden. Dies gilt gleichwohl für private als auch für Hotel- und gewerbliche Bäder.

Die Baureihe EG-AF entfeuchtet im Wärmepumpenbetrieb durch Taupunktunterschreitung bei geringstem Stromverbrauch. Durch die Wärmerückgewinnung wird der größte Teil des erforderlichen Transmissionswärmebedarfs der Schwimmhalle gedeckt. Bei Einbau des als Zubehör lieferbaren Beckenwasserwärmetauschers, kann auch teilweise der Wärmerückgewinn an das Becken abgegeben werden.

Auch kann die Schwimmhalle be- und entlüftet werden. Der Abluft wird jedoch, bevor sie ins Freie geblasen wird, Wärme durch die Wärmepumpe entzogen. Diese Wärme wird der Zuluft zur Schwimmhalle wieder zugeführt. Die serienmäßig eingebaute modulierende Klappenregelung sorgt dafür, dass immer der erforderliche oder gewünschte Lüftungsbetrieb gewährleistet ist. Es kann auf Lüftungsbetrieb umgestellt werden (Sommerbetrieb).

Die Geräte sind mit der zur Zeit modernsten Mikroprozessorregelung, der MC 2000, ausgerüstet. Sie regelt die Feuchte und die Temperatur, den Außen-Fortluftanteil und den Wärmerückgewinn an das Beckenwasser. Die MC 2000 ist bedienerfreundlich und protokolliert auftretende Fehler und Schaltzustände. Über ein als Zubehör lieferbares Telefonmodem kann sich der KVS Kundendienst in die Anlage einwählen und eine Fernwartung oder Ferndiagnose stellen. Istwerte, Schaltzustände und Fehlermeldungen werden im Display angezeigt.

Gerätetyp		EG38AF100	EG48AF100	EG68AF100
Wasseroberfläche bis ca.	m <sup>2</sup>	40	50	60
Entfeuchtungsleistung (30°C/60%; nach VDI 2089)		3,0; 7,4	4,0; 7,4	6,1; 9,2
Luft-Nennleistung (min/max)	m <sup>3</sup> /h	1000 (700-1200)	1000 (900-1300)	1300 (1200-1600)
Außenluftanteil max.		100%		
Wärmegegewinn nur Luft UL/AL	kW	3,78/5,4	4,95/7,1	6,0/8,58
PWW-Lufterhitzer-Leistung bei 90/70°CkW		13		14,8
Betriebsspannung		3/N/PE AC 400 V, 50 HZ		
Leistungsaufnahme i.M. Verdichter	kW	1,6	1,9	2,5
	Ventilator kW	0,62		
Einbringabmessungen (B x H x H* x T)		2375 x 700 x 965* x 690		
Betriebsgewicht ca.	kg	167	177	184

\* mit Schaltkasten

### Weitere Arbeitsunterlagen:

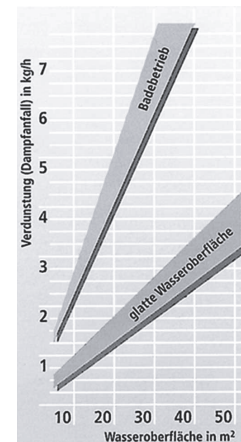
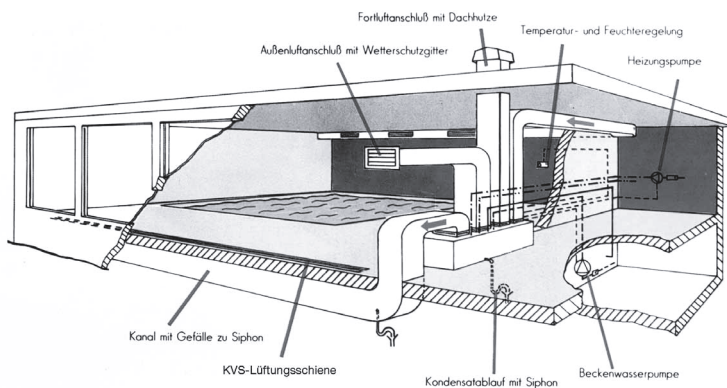
KVS bietet Ihnen zusätzlich Prospekte, technische Unterlagen, Ausschreibungstexte (auf CD-ROM) sowie aktuelle Informationen im Internet unter [www.KVS-Klimatechnik.de](http://www.KVS-Klimatechnik.de)

## Varianten/Sonderzubehör

Beschreibung Varianten	Variantenbezeichnung	EG..AF100		
		38	48	68
Regelung MC 2000	-	serienmäßig		
PWW-Heizregister mit Regelventil	-	serienmäßig		
Apparate-Taupunktregelung (ATP – Regelung)	-	serienmäßig		
Feuchteschiebung für MC 2000-Regelung außen temperaturabhängig		serienmäßig		
Temperaturschiebung für MC 2000-Regelung beckenwasserabhängig		serienmäßig		
Abtauautomatik	-	serienmäßig		
Modulierende Klappenregelung	-	serienmäßig		
<b>Verflüssiger für Beckenwasserbeheizung</b> aus Edelstahl 1.4401 zur teilweisen Abgabe des Wärmegewinnes an Heizungs- oder Beckenwasser, einschl. Temperatur- regler, Fühler und Umschaltventil (kältetechnisch)	<b>V</b>	•	•	•

Details über dieses Zubehör finden Sie in unseren technischen Unterlagen.

Beschreibung Sonderzubehör	Bestellkennzeichen	EG..AF100		
		38	48	68
Taschenfilter mit Gehäuse zum Einbau in den Außenluftkanal, Gehäuse aus wärmeisolierendem Integral-Hartschaum, darin eingebaut: Taschenluftfilter, Filterklasse F 5; integrierte Filterüberwachung	KVS350330	•	•	•
Fernbedienung für MC 2000 zur Einstellung von Sollwerten, Schaltzeiten und Betriebsarten mit 4-zeiligem LCD-Display zur Anzeige von Betriebszuständen	KVS350270	•	•	•
Spezialmodem KVS – Analogmodem auf MC 2000 abgestimmt, bestehend aus: Netzteil, RS 232 Verbindungskabel zwischen MC 2000 und Modem, Telefonkabel 2,5 m	KVS350280	•	•	•
Feuchteschiebung für MC 2000-Regelung außen temperaturabhängig	KVS350310	•	•	•
Temperaturschiebung für MC 2000-Regelung beckenwasserabhängig	KVS350320	•	•	•



Technische Änderungen und Irrtum vorbehalten.

Unsere Produktpalette im Überblick – dies dürfte für Sie noch von Interesse sein.

**Entfeuchter** - Für Privatschwimmbäder, Hotelbäder, öffentliche Hallenbäder

**Lüftungsgeräte** - Mit Wärmerückgewinnung für jeden Einsatzbereich – auch zur Klimatisierung

**Schwimmbad-Wärmepumpen** - Für Poolheizung

Glen Dimplex Deutschland GmbH  
**Geschäftsbereich KVS-Klimatechnik**  
 Am Goldenen Feld 18  
 D-95326 Kulmbach

Auftragsbearbeitung: +49 9221 709-515 / Fax -517  
 Kundendienst: +49 9221 709-516 / Fax -514  
 E-mail: Info@KVS-Klimatechnik.de  
 Internet: www.KVS-Klimatechnik.de