



GLEN DIMPLEX
DEUTSCHLAND

Ein Unternehmen stellt sich vor.



GLEN DIMPLEX
DEUTSCHLAND

Kompetenz und Know-how weltweit

Inhalt:		Seite
Geschäftsbereich/Marke	DIMPLEX	6-7
Geschäftsbereich/Marke	RIEDEL	8-9
Geschäftsbereich/Marke	KVS	10-11
Geschäftsbereich/Marke	EWT	12-13
Marke	EIO	16-17
Marke	MORPHY RICHARDS	18
Marke	AKO	19
Marke	NOBØ	20
Innovationen		21
Zertifizierte Qualität		22
Umweltmanagement/Service		23



GLEN DIMPLEX
DEUTSCHLAND





GLEN DIMPLEX DEUTSCHLAND

Geschäftsbereich **Dimplex**

Das professionelle
Vollsortiment für die
Heizung, Klimatisierung
und Wohnungslüftung.

Weitere Marken



Geschäftsbereich **ewt**

Die Konsumerhandels-
marke für die ganze
Familie.

Weitere Marken



Geschäftsbereich **RIEDEL** PRECISION IN COOLING

Der Weltmarktführer in
Kälte für:

- Industriekühlung
- Kühlung in der
Medizintechnik
- Gewerbekühlung
- Kältemodule

Geschäftsbereich **KVS** KLIMATECHNIK

Der Spezialist für das
Wohlfühlklima rund ums
Schwimmbad.

- Wärmepumpen
- Luftentfeuchtung
- Be- und Entlüftung
- Pool-Accessoires

GLEN DIMPLEX DEUTSCHLAND

Zuhause in einem weltumspannenden Konzernverbund

Größe ist nicht alles. Und doch bietet sie viele Vorteile. Als eigenständige Tochter der weltweit agierenden GLEN DIMPLEX GRUPPE konzentriert sich bei GLEN DIMPLEX DEUTSCHLAND im fränkischen Kulmbach ein Großteil der Wärme- und Kältekompetenz des Konzerns. Weiterhin ist dem Bereich Konsumprodukte mit europaweit bekannten Marken ein eigener Geschäftsbereich gewidmet.

Durch die Synergien, die sich durch das gute Zusammenspiel innerhalb der Gruppe ergeben, kann auf ein Netz von Kontakten, Erfahrungen und Referenzanlagen und eine hochinnovative Forschung zurückgegriffen werden. Zusammen mit eigenen Entwicklungsteams, hochmotivierten Mitarbeitern und modernen, großzügigen Produktionsstätten, die nach neuesten fertigungstechnischen Erkenntnissen produzieren, nimmt GLEN DIMPLEX DEUTSCHLAND in vielen Bereichen bei Heizen, Klimatisieren und Kühlen eine marktführende Stellung ein.

GLEN DIMPLEX GRUPPE

GLEN DIMPLEX wurde 1973 in Irland gegründet und ist heute der führende Hersteller von elektrischen Heizgeräten. Darüber hinaus hält der weltweit agierende Konzern bedeutende Marktanteile im Bereich innovativer Haushaltsgeräte. 8.500 Mitarbeiter erwirtschaften 1,5 Milliarden Euro. Der Konzern befindet sich seit Gründung im Privatbesitz und finanziert sein stetiges Wachstum aus eigener Kraft. Grundlegend für den Erfolg ist die Geschäftspolitik, die auf kontinuierliche Investitionen, einen strategischen Markenaufbau und in marktgerechte Innovationen setzt.

Die Gruppe verfolgt eine von Internationalität und unternehmerischem Handeln geprägte Strategie und vermeidet überflüssige Bürokratie. Zur Unternehmensphilosophie gehört der Aufbau von starken, dynamischen und effizienten Geschäftseinheiten, die weitgehendst selbstständig agieren und in punkto Effizienz, Qualität und Ethik strengsten Richtlinien unterliegen. Die Bedürfnisse der Kunden stehen dabei im Vordergrund. Das überdurchschnittliche Wachstum der Gruppe beruht auf dem Einsatz und dem Engagement aller Mitarbeiter, der hohen Akzeptanz auf Kundenseite sowie der starken Unterstützung durch die Lieferanten. Bei der Vermarktung der Produktpalette verfolgt die Gruppe eine erfolgreiche Einzelmarkenstrategie. Die im Portfolio enthaltenen Marken sind individuell positioniert, um den unterschiedlichen Kundenerwartungen jederzeit gerecht werden zu können. Jede Marke hat ihre eigene Erfolgsgeschichte und nimmt im jeweiligen Produktsegment eine marktführende Stellung ein.

Starke Marken und Geschäft



GLEN DIMPLEX
DEUTSCHLAND

 **Dimplex**

ewt[®]

RIEDEL[®]
PRECISION IN COOLING

KVS[®]
KLIMATECHNIK

s bereiche



Heizen und kühlen mit System



GLEN DIMPLEX
DEUTSCHLAND





Geschäftsbereich DIMPLEX

Nachdem sich das frühere Kulmbacher Klimageräte-Werk von der Gründung an mit Speicherheizgeräten und Wärmepumpen einen guten Namen gemacht hatte, ist inzwischen unter der Marke DIMPLEX ein richtungsweisendes Kompletต์programm für die Hauswärme- und Systemtechnik entstanden.

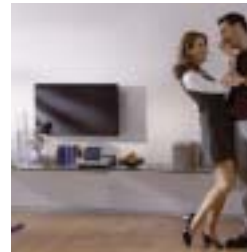
Der Vollsortimenter. Durch das umfassende Produktprogramm von Speicherheizgeräten, Direktheizgeräten, Warmwasser- und Klimageräten bis hin zu Wärmepumpen und Lüftungsgeräten bietet DIMPLEX alles aus einer Hand. Diese Produkte sind aus dem Sortiment des Elektro- und Sanitärfachhandels nicht mehr wegzudenken. In diesen Bereichen besitzen wir eine marktführende Stellung.

Als erfolgreiches Unternehmen nutzen wir die Chancen die uns die Zugehörigkeit zur weltweit operierenden GLEN DIMPLEX GRUPPE bietet und werden das Thema energiesparende Heiztechnik und die Nutzung regenerierbarer Wärmequellen aktiv weiter ausbauen.

Hauswärmetechnik



Speicherheizgeräte



Direktheizgeräte



Warmwassergeräte



Fußbodentemperierung und Flächenheizung



Klimageräte in Splitbauweise

Systemtechnik



Heizungs- und Warmwasserwärmepumpen



Wohnungslüftungsgeräte

Mehr unter: www.dimplex.de

RIEDEL[®]
MADE IN GERMANY
PRECISION IN COOLING

Kompetenz in Kälte –
weltweit

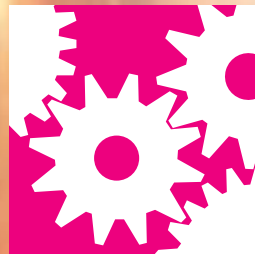


GLEN DIMPLEX
DEUTSCHLAND



Geschäftsbereich RIEDEL-Kältetechnik

Im Geschäftsbereich RIEDEL blickt man auf über 35 Jahre Erfahrung in industrieller und gewerblicher Kälte zurück. Als Unternehmen für industrielle Kälte agiert RIEDEL in dem weltweiten GLEN DIMPLEX Konzernverbund. Es kann dadurch auf ein Netz von Kontakten, Erfahrungen und Referenzanlagen, eine hochinnovative Forschung und nicht zuletzt auf eine kostengünstige Produktionsweise bei höchsten Qualitätsanforderungen zurückgreifen. So ist RIEDEL der führende Anbieter industrieller Kälte geworden. Die Kältemaschinen, Wasserkühlsätze und Kältemodule kommen weltweit in der Industrie, der Medizintechnik und in der Gewerbekühlung zum Einsatz. Dank der modularen Bauweise der Kältekomponenten und der flexiblen, hochmodernen Fertigung auf über 20.000 m² Produktionsfläche, die es erlaubt Serienprodukte preiswert und in immer gleicher, zertifizierter Qualität herzustellen, ist RIEDEL der Lieferant für kleine und große Stückzahlen, die für unterschiedlichste Anforderungen ab Lager geliefert werden. Für die OEM-Partner entwickelt und fertigt RIEDEL nach Pflichtenheft Serienaggregate unter deren Namen.



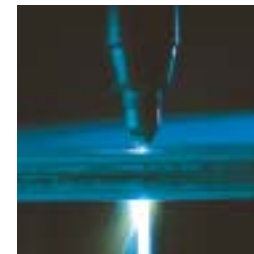
Industriekühlung



Kühlung in der
Medizintechnik



Automation



Lasertechnik



Maschinenbau



Gewerbekühlung



Weltweiter Service –
Offline und Online



Medizintechnik



Druckindustrie



Gewerbekühlung

Mehr unter: www.riedel-cooling.com

KVS[®]
KLIMATECHNIK

MADE IN GERMANY

Wohlfühlklima rund ums Schwimmbad



GLEN DIMPLEX
DEUTSCHLAND





Geschäftsbereich KVS-Klimatechnik

Der Name KVS steht seit über 30 Jahren für Innovation, Zuverlässigkeit, Langlebigkeit und herausragende Serviceleistungen in der Schwimmbad-Klimatisierung. Seit dieser Zeit sorgen tausende von Klimakomponenten – von Wärmepumpen für die Schwimmbadwasser-Erwärmung und Luftentfeuchtungs-Geräten bis zu komplexen Belüftungssystemen – für ein exzellentes Wohlfühlklima in privaten und kommunalen Schwimmbädern in ganz Europa. Dank der Übernahme dieser Traditionsfirma in die GLEN DIMPLEX DEUTSCHLAND mit der Verwaltungs- und hochmodernen Produktionsstätte im fränkischen Kulmbach stehen KVS alle Möglichkeiten an Forschung, Projektierung und rationeller Fertigung Made in Germany offen. Dabei stehen, wie in der Vergangenheit, Langlebigkeit, einfache Bedienung, herausragendes Design und ein kompromissloser Service im Vordergrund allen Denkens. Das Programm für ein Rundum-Wohlfühlklima im Schwimmbad wird ständig mit sinnvollen Produkten, zum großen Teil aus dem Produktprogramm der Gruppe, komplettiert. Mit über 70 Kundendienstpartnern in Deutschland ist KVS der zuverlässige Ansprechpartner für Schwimmbadbauer und Installateure.



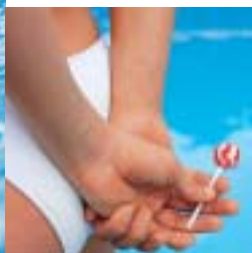
Schwimmbad-Wärmepumpen



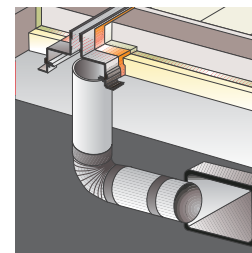
Wärmepumpen für Hausbeheizung und Warmwasser



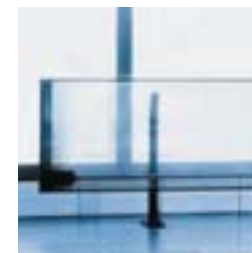
Lüftungsröhen für Schwimmbadbe- und -entlüftung



Außen-Fortluftgeräte in Kanalbauweise



Projektierung von komplexen Be- und Entlüftungsanlagen



Accessoires in herausragendem Design

Mehr unter: www.kvs-klimatechnik.de



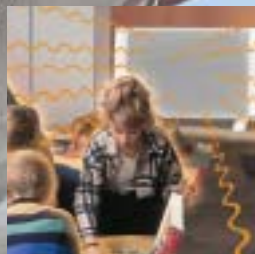
Know-how in heizen und klimatisieren





Geschäftsbereich ewt

ewt ist die Handelsmarke der GLEN DIMPLEX DEUTSCHLAND für erfolgreiche Konsumerprodukte. Sie ist Marktführer bei elektrischen Heizgeräten in Deutschland und der Geschäftsbereich ewt einer der international führenden Anbieter von innovativen Haushaltsgeräten. Eigene Entwicklungsabteilungen und Designteam in Deutschland bzw. Europa bringen mit neuen Ideen den Markt in Bewegung. Dank der weltweiten Kompetenz der GLEN DIMPLEX GRUPPE in Forschung und Entwicklung werden jährlich bis zu 150 Produkte in den Bereichen Bodenpflege, Heizen, Klimatisieren, Grillen und Küchenkleingeräte neu konzipiert und zur Serienreife entwickelt. Damit ist ewt ein unverzichtbarer Partner für den deutschen Handel. Durch die weltweiten Einkaufs- und Produktionsmöglichkeiten der Gruppe ist es ewt wie keinem anderen möglich schnell und schlagkräftig auf Markttrends zu reagieren. Für herausragende Qualität sorgen weltweite, konzerneigene Niederlassungen vor Ort, deren Aufgabe darin besteht, den Einkauf von Rohstoffen, eine preisbewusste Fertigung bis hin zu regelmäßigen Qualitätsprüfungen lückenlos zu überwachen. Mit starken Marken ist der Geschäftsbereich ewt bestrebt die Marktführerschaft in seinen Marktsegmenten weiter auszubauen und durch umfassende Serviceleistungen zu festigen.



Wärmewellen-Heizgeräte



Heizlüfter



Bad-Schnellheizer



Konvektoren



Ölradiatoren



Kaminfeuer



Elektrogrills



Klimageräte/Ventilatoren



Warmwassergeräte



Fußbodentemperierung

Mehr unter: www.glendimplex.de

Weitere Marken Geschäft



GLEN DIMPLEX
DEUTSCHLAND

der sbereiche





Sauberkeit und Hygiene „Made in Germany“





Die Marke EIO

EIO-Bodenstaubsauger blicken auf eine lange Tradition zurück. Die Ursprünge des heute modernsten Staubsaugerwerks in Europa reichen bis auf das Jahr 1914 zurück. Durch die Integration in die GLEN DIMPLEX GRUPPE entwickelte sich das Unternehmen im thüringischen Sonneberg rasant zu einer hochmodernen Produktionsstätte für moderne Hochleistungs-Bodenstaubsauger. Hervorstechende Merkmale der Unternehmensführung sind die Bereitschaft in Neuentwicklungen zu investieren und das konsequente Denken in Qualität und Service. Eigene Design- und Technikteams entwickeln in Deutschland für den Kundengeschmack in Europa und durch ausgereifte Serienfertigung ist EIO in der Lage Kundenwünsche schnellstens in zertifizierter Qualität zu erfüllen.

Innovationen die den Markt bewegen

Dem Trend unserer Fachhandelskunden, Eigenmarken zu forcieren, und dem steigenden Bewusstsein der Endverbraucher nach individuellen, auf ihren Geschmack zugeschnittenen Haushaltsprodukten kommen wir mit unserem in Form und Design einmalig variablem Chassis-Konzept entgegen.



Produktionsstandort
Sonneberg



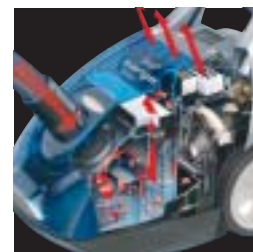
Innovative Entwicklung



Modernste Fertigung bis zum Endprodukt



Revolutionäre Technologien



...zuverlässige Komponenten



Umfassende Logistik



Perfekter Service

Mehr unter: www.glendimplex.de / www.chassis-konfigurator.de

morphy richards® ENGINEERING MADE IN EUROPE

FÜR DIE MODERNE KÜCHE

Design und Funktionalität aus Tradition

1935 von Donald Morphy und Charles Richards gegründet wurde morphy richards in wenigen Jahren zu einem Wegbereiter industrieller Fertigung von elektrischen Haushaltsgeräten. Nach dem Kauf 1985 durch GLEN DIMPLEX, dem weltweiten Marktführer von elektrischen Heizgeräten, wurde morphy richards in nur 10 Jahren zur Nummer 1 bei Küchengeräten. Durch strategische Investitionen, die weltweite Marktkennntnis und die Konzentration auf echte Innovationen ist morphy richards in Großbritannien der meistverkaufte Hersteller in vielen Produktbereichen für die moderne Küche. Die Attraktivität des Programms wird durch laufende Ergänzungen gesteigert. 2004 übernahm GLEN DIMPLEX DEUTSCHLAND unter dem Geschäftsbereich ewt den Vertrieb für Küchengeräte in Deutschland. Durch diesen Schritt ist die Marke morphy richards in ganz Europa in über 30 Märkten präsent.



Küchenmaschinen



Standmixer



Wasserkocher



Kabellose Küchenhelfer



GLEN DIMPLEX
DEUTSCHLAND

Die Marke für innovative elektrische Wärme

Seit über 40 Jahren verbinden Kunden mit der Marke AKO Zuverlässigkeit, Funktionalität und Qualität. Als Marktführer für elektrische Zusatz-Heizgeräte wie Wärmewellenheizgeräte, Konvektoren, Quarzstrahler, Heizlüfter und Kochplatten agiert AKO als starke Großhandelsmarke im Geschäftsbereich DIMPLEX. Nicht umsonst trägt fast jeder zweite Infrarotstrahler AKO als Markenzeichen. Dank der Innovationskraft von GLEN DIMPLEX DEUTSCHLAND im elektrischen Heizen und den Synergien innerhalb der weltweit tätigen GLEN DIMPLEX GRUPPE werden regelmäßig Neuheiten entwickelt und erfolgreich dem Handel angeboten.



Terrassenstrahler



Infrarotstrahler



Heizlüfter



Wärmewellenheizgeräte





NOBØ ELECTRO AS ENGINEERING MADE IN EUROPE

Wärme in ihrer schönsten Art

Das Unternehmen NOBØ ELECTRO AS, nahe dem norwegischen Trondheim, eine Tochter der GLEN DIMPLEX GRUPPE, ist der weltweite Spezialist für hochinnovative Wärmewellenheizgeräte aus edlem Glas.

Als Wärme spendende Designobjekte sind sie das Non plus Ultra Ihres Wohnraumes, Badezimmers, Büros oder für den Ruheraum Ihrer Sauna. Safir-Glas-Wärmewellenheizgeräte bestechen durch ihr schlichtes, edles Design bei einer Wandstärke von nur 9 mm. Das Heizelement ist direkt in das Glas eingebettet. Dieses transparente Design eröffnet viele kreative Heizideen und bietet auch bei beengtem Platzangebot eine elegante Wärmelösung.

Das Besondere: Die kreative Kombination von sanfter Wärmeabstrahlung und einem dekorativem Spiegel – ideal in jedem modernen Bade- oder Schlafzimmer.



Wärmewellenheizgerät klar



Wärmewellenheizgerät mit Raster



GLEN DIMPLEX
DEUTSCHLAND

Innovationen – unser Erfolgsrezept

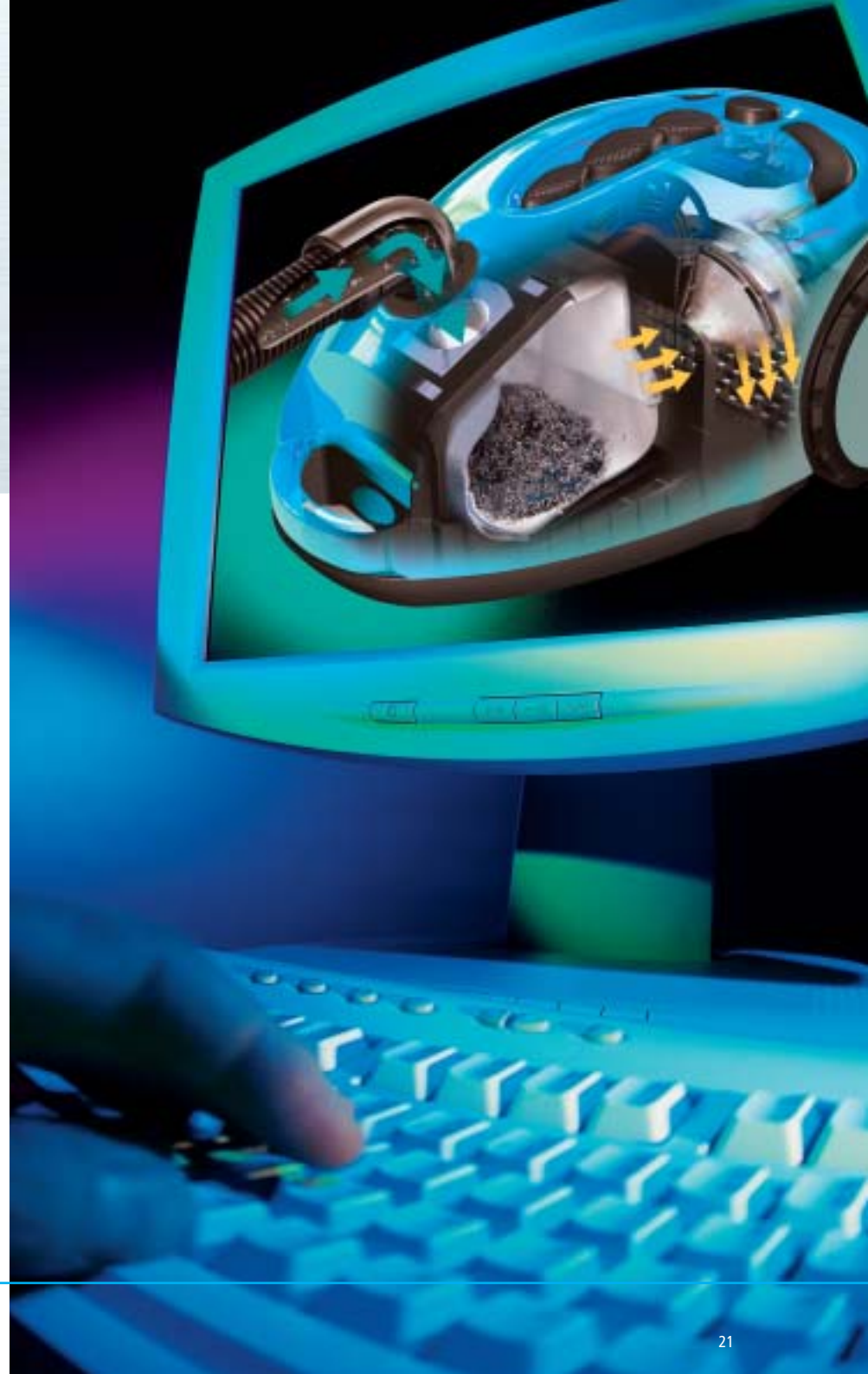
Die Geschichte der Innovationen von GLEN DIMPLEX DEUTSCHLAND reicht über 40 Jahre zurück und zieht sich durch alle Geschäftsbereiche von Klima- und Kältetechnik bis zu Konsumerprodukten.

So kamen die ersten Elektro-Speicherheizgeräte mit wegweisender Dämmtechnologie bei nur 25 cm Gehäusetiefe aus unserem Hause. Weiter waren wir bei der Entwicklung der Wärmepumpentechnologie federführend. Wir entwickelten Wärmepumpen, die bis zu 80 % ihrer Heizenergie aus der Umgebungsluft, dem Erdreich oder dem Grundwasser gewinnen und stellten mit unseren reversiblen Wärmepumpen integrierte haustechnische Gesamtlösungen vor, die das Heizen und Kühlen in einem System optimal miteinander verbinden.

Im Bereich Konsumerprodukte setzen unsere Elektro-Grillküchen Maßstäbe an Funktionalität und Design. Bei EIO-Bodenstaubsaugern realisierten wir mit modernster Bedruckungstechnik den Wunsch vieler unserer Kunden, ein eigenes, in Form und Design unverwechselbares Produkt zu kreieren.

Alle unsere Entwicklungen produzieren wir mit modernsten Fertigungstechniken in unseren Werken in Kulmbach, Sonneberg und in Produktionsstätten der GLEN DIMPLEX GRUPPE.

Wir sind stolz darauf zum Erfolg unserer Kunden beizutragen. Ihre Bedürfnisse sind für uns Orientierungspunkt und Herausforderung gleichermaßen; die Menschen bei GLEN DIMPLEX DEUTSCHLAND erfüllen diese durch Entwicklung innovativer Technologien, durch neue, marktgerechte Produkte und Serviceleistungen, die der hohen Anforderung - Made in Germany - entsprechen.





Hier wird Qualität maßgeschneidert

Der internationale Markt verlangt nach rascher Anpassung an neue Trends und neue Technologien. Dies setzt äußerste Flexibilität in der Fertigung, Montage und im Service voraus. Wir bei GLEN DIMPLEX DEUTSCHLAND stellen uns dieser Herausforderung durch standardisierte, flexible Modulsysteme, die wir je nach Anforderung konfektionieren. Dabei verwenden wir ausschließlich zig-tausendfach bewährte Markenkomponenten. Als der namhafte Hersteller auf dem Weltmarkt setzen wir hocheffiziente Technologien und modernste Fertigungsverfahren ein. Zum Beispiel optimierte Linienfertigung, automatisierte Präzisions-Schweiß- und Biegeanlagen, Pulverbeschichtung, computerunterstützte Montageplätze und Testanlagen für Betriebssimulationen unter authentischen Anwendungsbedingungen. Unsere durchgängig hohe Qualität wird durch die Zertifizierung nach DIN EN 9001 und 1401 erfüllt.



Marktgerechte Entwicklung



Kundengerechtes Design



Maßgenaue Blechbearbeitung



Pulverbeschichtung



Prototypenbau



Modernste Serienfertigung



Prüf- und Teststände

Umweltmanagement und Service

Hinter herausragenden Leistungen stehen hohe Ziele und motivierte Menschen

Mitarbeiterinnen und Mitarbeiter nehmen bei uns eine zentrale Rolle ein. Dahinter steht die feste Überzeugung, dass unser hochqualifiziertes Personal mit seinen Entwicklungs- und Führungspotentialen unsere größte Aktiva darstellt. Diese Potentiale müssen jedoch, um zur vollen Entfaltung zu gelangen, zielgerichtet auf allen Ebenen gefördert werden. Dies tun wir kontinuierlich und konsequent.

Umweltmanagement Made by GLEN DIMPLEX DEUTSCHLAND

Ökologisches Handeln verstehen wir als selbstverständlichen Bestandteil unserer unternehmerischen Verantwortung. Ökologische Kriterien prägen Entwicklung und den Fertigungsprozess von Anfang an. Sie können davon ausgehen, dass Produkte, Anlagen und Komponenten den Anforderungen an Umweltfreundlichkeit ebenso gerecht werden wie denen an Wirtschaftlichkeit. Dabei sehen wir die Umsetzung gesetzlicher Auflagen, die in Deutschland einzuhalten sind, als wirtschaftliche Investition für die Zukunft an.

Bei allem, was wir tun, sind wir uns bewusst: Wir haben nur diese eine Welt und sind dafür verantwortlich.

Service vom Profi für Profis

Dank unserer Produktionsstätten im fränkischen Kulmbach und in unserem Bodenstaubsauger-Werk im thüringischen Sonneberg sind wir wie kein anderer in der Lage, neben einer kompetenten Beratung eine umfassende Logistik, prompten Ersatzteilservice und kulante Garantieabwicklungen aus einer Hand anzubieten.



GLEN DIMPLEX DEUTSCHLAND GmbH

Am Goldenen Feld 18
95326 Kulmbach / Germany
Telefon: +49(0) 9221 / 709-0
Fax: +49(0) 9221 / 709-505
E-Mail: glendimplex@glendimplex.de
www.glendimplex.de

